

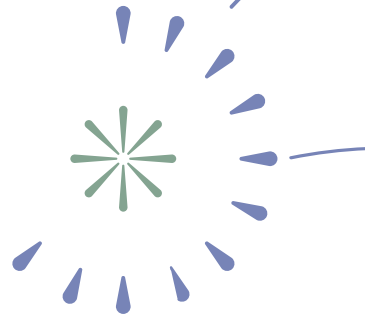


\*DAFnature



Para un  
desempeño global,  
un asesoramiento de  
360°

 **DAFnature**



**DAFNATURE HA SIDO CREADA** para responder a las necesidades de las microempresas, PYMES y asociaciones.

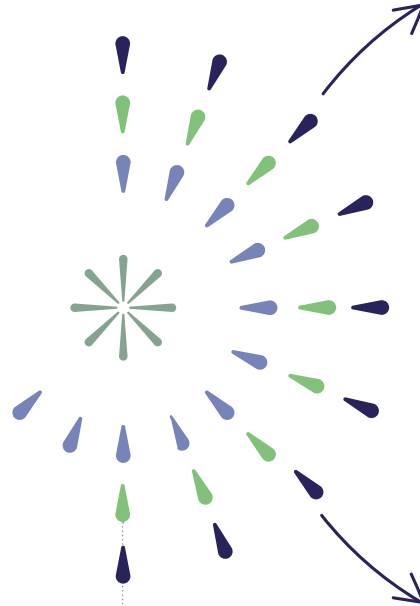
**NUESTRO OBJETIVO ES** de ayudar las organizaciones a implementar una gestión eficaz y responsable.

**DAFNATURE PROPONE UN APOYO OPERACIONAL** y un asesoramiento en gestión administrativa y financiera.

\*DAFnature



 **DAFnature**



**COMPARTIMOS UN SOLO Y ÚNICO PLANETA.** Nos importa mucho acompañar las organizaciones a cuidar de nuestros bienes comunes (agua, aire, bosques, biodiversidad...) integrándoles en la gestión y los modelos de negocios.

**AYUDAR LAS ORGANIZACIONES A IMPLEMENTAR** una gestión administrativa y financiera eficaz, responsable y de 360°.

**CONFIDENCIALIDAD**

**HUMILDAD**

**RESPECTO**

**EXIGENCIA**

**INTEGRIDAD**

**ADAPTACIÓN**

CAPITAL INMATERIAL

VISIÓN DE 360°

PERFORMANCE



RESPECTO DE LOS PLAZOS

RAZÓN DE SER

#### ORGANIZARSE BIEN

- Balance de la organización administrativa
- Apoyo a la implementación de soluciones
- Formación del equipo en los procesos administrativos

#### OBSERVAR EL PASADO

- Seguimiento de una contabilidad de gestión
- Preparación de los cierres mensuales / anuales
- Análisis por el control de gestión

#### ADMINISTRAR LA ACTIVIDAD

- Co-definición de indicadores clave
- Identificar los riesgos y asegurar los procesos
- Apoyo al desarrollo de las actividades con/al extranjero

#### ANTICIPAR EL FUTURO

- Preparación de los presupuestos
- Preparación del plan de tesorería

FRUGALIDAD

DESARROLLO  
SOSTENIBLE

PLANET



ECONOMICA  
CIRCULAR

CONTABILIDAD  
ECOLOGICA

#### BIODIVERSIDAD

- Concienciar a los equipos
- Co-definición de acciones a favor de la biodiversidad

#### RESIDUOS DE OFICINA

- Balance de la situación actual
- Propuesta de soluciones adaptadas

#### COMPRAS SOSTENIBLES

- Balance de la situación actual
- Propuesta de soluciones eco-compatibles

#### PROCESOS

- Responsabilidad Social Corporativa
- Labelizado / certificación

PSICOLOGÍA  
POSITIVA

PRINCIPIOS DE LA  
PERMACULTURA

PEOPLE



COMUNICACIÓN  
NO VIOLENTA

INTELIGENCIA  
COLECTIVA

#### EMPLEADOS

- Apoyo a la contratación, integración, formación y evaluación
- Apoyo a la gestión de las nóminas, gastos y ausencias
- Calidad de Vida en el Trabajo y Marca empresa

#### CLIENTES

- Gestión de los presupuestos y facturas
- Gestión de la recaudación
- Apoyo a las licitaciones

#### ASESORES

- Coordinación con sus contables, auditores y abogados
- Participación en su secretaría legal

#### PROVEEDORES

- Recolección de sus necesidades y sourcing
- Seguimiento de las facturas y vencimiento

# EJEMPLOS DE MISIONES

## EJEMPLO DE MISIONES RECURRENTE:

- **Responsable administrativo y financiero (1 día/semana):** refuerzo para el cierre de cuentas anuales, migración a una herramienta de nómina, apoyo ad hoc según las necesidades (agencia de comunicación)
- **Business Liaison (3 días/semana durante 10 meses) :** gestión de contratos, referenciación de proveedores, seguimiento de presupuestos. Estructuración de procesos para una filial francesa en creación (biotecnología)
- **Responsable administrativo y financiero (2 a 2.5 días/semana durante 1.5 año)** para una startup (IA)

## EJEMPLO DE MISIONES ESPECÍFICAS:

- **Auditoría de los procedimientos y del Sistema de Información** (Federación)
- **Elaboración del cuadro de tesorería y cuenta de resultados provisional de una startup** (servicios para personas mayores)
- **Auditoría de los procedimientos** para estructurar el control de gestión (agencia de comunicación)
- **Evaluación del capital inmaterial (\*)** de una empresa de selección de personal (\*en colaboración con una asesoría)
- **Coordinación de la organización** de un evento público (consultora para la protección del medio ambiente)





RAF/ 8 años



Office manager / 5 años



GAUD  
LUNEAU



Adjunta (CEO, CFO, D.RR.HH/ 10 años



Traductora freelance / 2 años

¡ Sembremos  
las semillas de  
una gestión  
administrativa  
y financiera  
eficaz,  
responsable y  
de 360° !

[contact@dafnature.com](mailto:contact@dafnature.com)

+ (33) 07.87.44.16.19

[www.dafnature.com](http://www.dafnature.com)

París y alrededores

[www.linkedin.com/  
company/dafnature/](https://www.linkedin.com/company/dafnature/)

WWW.DAFNATURE.COM



\*DAFnature



El desempeño  
con las personas  
preservando el  
planeta.